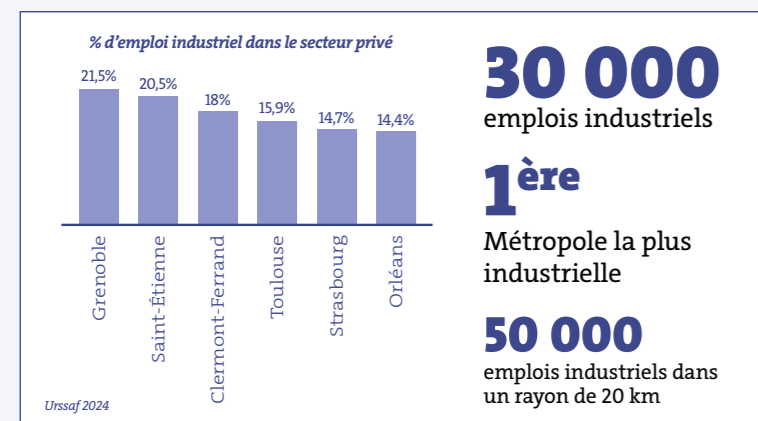


UN ÉCOSYSTÈME INDUSTRIEL PORTÉ PAR LA RECHERCHE ET L'INNOVATION

Grenoble Alpes Métropole se distingue par une industrie à haute intensité technologique et de nombreuses innovations de rupture sur des filières clés : électronique et numérique, santé, énergie et environnement.

Au cœur de cet écosystème le CEA et l'Université Grenoble Alpes répondent aux besoins industriels dans des domaines aussi variés que la micro et nanotechnologie, la photonique, la cybersécurité, les matériaux biosourcés, l'IA ou encore la santé.

Cette synergie entre acteurs de la recherche et entreprises est une spécificité remarquable.



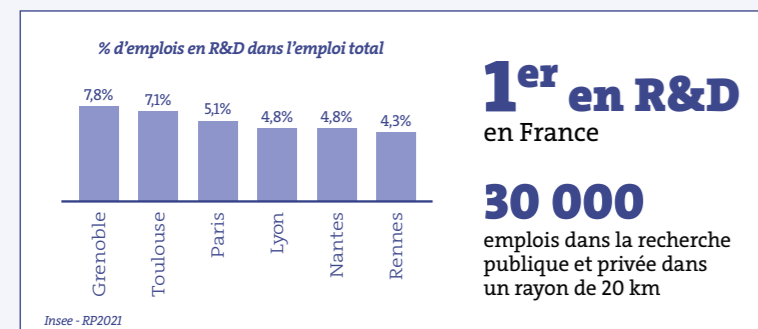
Des leaders industriels mondiaux tels que STMicroelectronics, Schneider, Caterpillar, Becton Dickinson, Air liquide, Araymond, Lynred...

Et un tissu de **1 200** PME industrielles

2^{ème} en France pour le niveau de qualification

56% d'emplois qualifiés dans l'industrie

Insee - RP2022



N°1 mondial de l'innovation en recherche publique

Clarivate 2023

1^{ère} université européenne en innovation (en nombre de brevets déposés)

OEB 2024

Dans le **top 3** des pôles d'excellence français pour l'IA

GRENOBLE ALPES, UNE FORTE DENSITÉ DE START-UP DEEPTTECH INDUSTRIELLES

143 START-UP INDUSTRIELLES

60% DEEPTTECH (33% EN FRANCE)

7 startups lauréates « premières Usines » de France 2030

3 MDS DE FONDS LEVÉS EN CAPITAL RISQUE ENTRE 2020 ET 2025

7^E PLACE EUROPÉENNE POUR LE FINANCEMENT DES STARTUPS DEEPTTECH ENTRE 2019 ET 2024

7^E HUB DEEPTTECH AU MONDE RAPPORTÉ À SA POPULATION

GRENOBLE ALPES MÉTROPOLE, FINALISTE DE CAPITALE EUROPÉENNE DE L'INNOVATION 2026

GRENOBLE ALPES MÉTROPOLE

#INNOVATION #TRANSITION #OUTDOOR

505 km de pistes cyclables

680 km de sentiers de randonnée

+20 stations de ski

90 % de l'eau potable distribuée sans traitement



Photo en page : Clara M. - Impression - Services Centre d'Impression Numérique (Ville de Grenoble et Grenoble Alpes Métropole)



DES OPPORTUNITÉS FONCIÈRES ET IMMOBILIÈRES POUR L'INDUSTRIE



De l'incubateur aux lignes de production, des solutions sur mesure à chaque phase de développement

GRENOBLE ALPES MÉTROPOLE

Pôle économie et attractivité

04 85 59 87 71

economie@grenoblealpesmetropole.fr

UN PARCOURS IMMOBILIER ADAPTÉ AUX START-UP INDUSTRIELLES

PHASE DE R&D (PREUVE DE CONCEPTS ET PROTOTYPE)

- Au sein des organismes de recherche publics et privés.
- Dans des pépinières technologiques spécialisées par filière :

53 000 m²

d'offre de laboratoires et d'ateliers

11

sites d'accueil de start-up industrielles

4

pépinières dédiées aux filières santé, chimie-environnement, microélectronique et smart-technologies

PHASE DE PRÉ-INDUSTRIALISATION

- Locaux industriels technologiques développés en partenariats avec des investisseurs publics et privés.
- Des solutions foncières portées par Grenoble Alpes Métropole.

51 000 m²

de locaux industriels sur mesure pour répondre aux spécificités des activités technologiques.

PHASE D'INDUSTRIALISATION

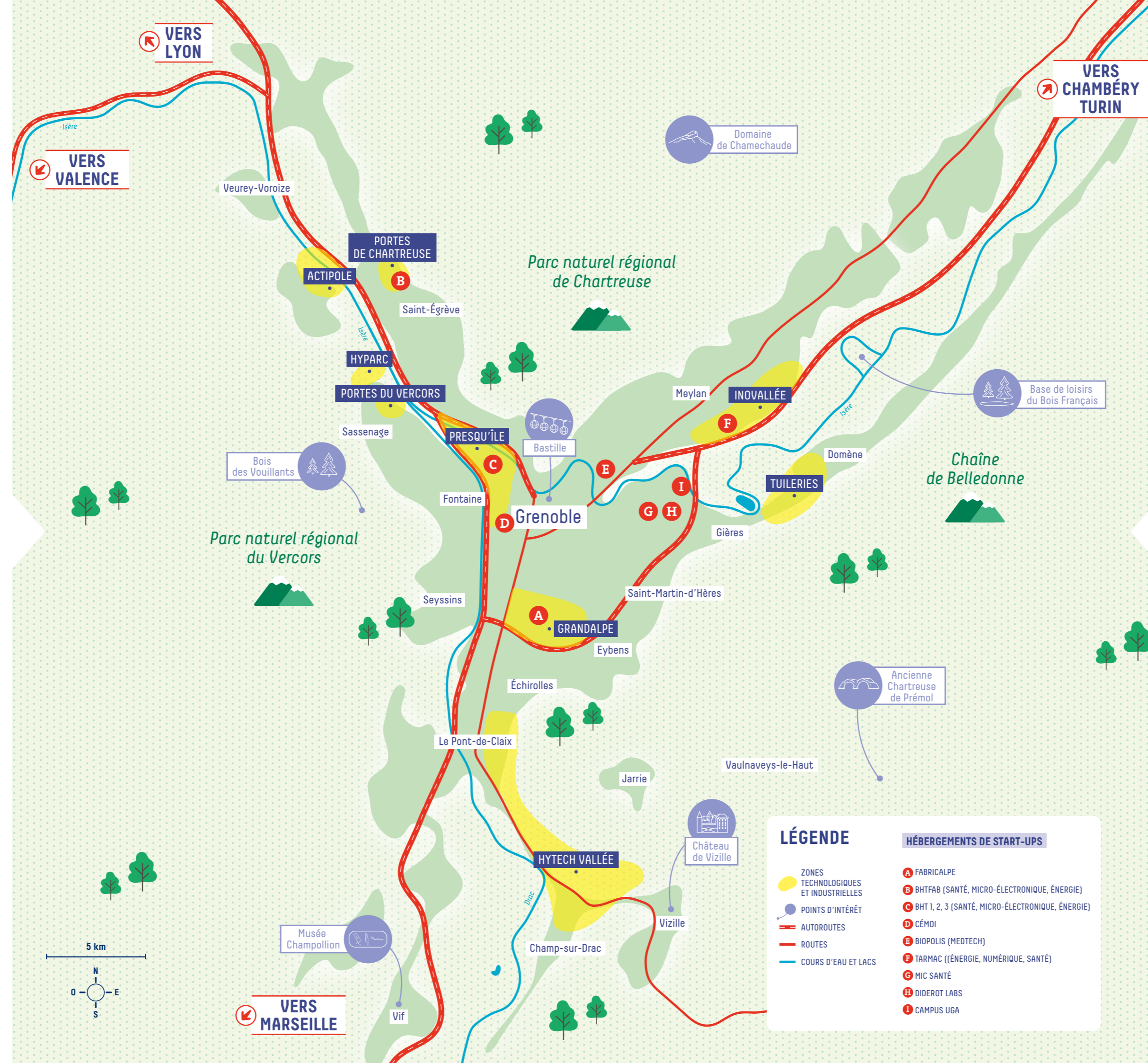
- Une stratégie foncière pour soutenir la croissance des entreprises, des scale-up aux grands groupes industriels.
- Capacité d'accueil sur des terrains jusqu'à 4 ha avec accès aux aménités industrielles renforcées (eau, électricité, fluides industriels).
- Des sites adaptés aux entreprises classées ICPE contraignants.
- Des fonciers disponibles pour accueillir des sites de production clés en main.

6 ha

disponibles immédiatement destinés aux activités industrielles

25 ha

disponibles à court terme (2026-2030)



DES SOLUTIONS POUR TOUTES LES PHASES D'INDUSTRIALISATION

FONCIER

A FabricAlpe, la zone d'activité économique et industrielle intégrée à GrandAlpe

- Dédiée aux activités industrielles tournées vers les transitions
- 10 ha de foncier économique en lots jusqu'à 3 ha dont certains feront l'objet d'appels à projets. Commercialisation en 2026.
- Au cœur de GrandAlpe, grand projet d'aménagement au sud de l'agglomération.
- Qualité urbaine et aménités pour accueillir les collaborateurs : pistes cyclables, tram, espaces verts, restauration...

Tuileries

- 10 ha de foncier nu et divisible dédié aux activités industrielles stratégiques.
- Proximité des grands comptes de la micro-électronique.

IMMOBILIER

B BHT Fab, une offre dédiée aux scale-up deeptech

- 3 Bâtiments Hautes Technologies (BHT) exploités par Minatec Entreprises pour les start-up à haute intensité technologique. 19 000m² de surface dont 3 000m² de salles blanches Un BHT-4 prévu pour 2028.
- Un BHT Fab de 20 000m² dont 3 000m² de salles blanches modulaires pour les start-up matures dans les domaines de la microélectronique, nanotechnologies IA ou quantique. Livraison en 2029.

H Diderot Labs

- 1 bâtiment de 4 700m² de bureaux et laboratoires dédiés aux start-ups.
- 2 autres sont en cours de construction pour un total de 9 000m².
- Porté par la SEM Elegia.

G MedTech Industrial Campus (MIC)

- Un outil à destination de l'écosystème des technologies médicales développé par Doliam.
- 5 000m² de locaux en cours de requalification.
- 4000m² de salles blanches équipées dès 2026.