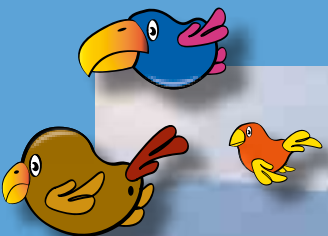


2023



Bois Français

Les Lacs

ESPACE NATUREL
Activités nautiques
BAINNADE



Dans la vallée
du Grésivaudan
aux pieds
des massifs
de Belledonne
et de Chartreuse



DU VERT ET DU BLEU
À 15 KM DE GRENOBLE

BOIS FRANÇAIS

Le Bois Français se prête à de belles journées en famille au bord de l'eau.

La zone de baignade aménagée est surveillée par des maîtres-nageurs sauveteurs.

Vous pouvez profiter des plages ou des prairies et vous restaurer sur place.

DES AIRES DE JEUX :

pour les enfants

Pyramide de corde, parcours d'équilibre, balançoires et tyrolienne.

Pour tous

Un espace de restauration est disponible sur place.

Pour les plus grands

Jeu de boules, tables de ping-pong, terrains de volley.



BAIGNADE

Tarifs

Entrée
plein tarif
3,50 €

Entrée
tarif
réduit*
2,50 €

Entrée
après
17 h 30
2 €

Carte
10 entrées
à plein
tarif
25 €

Carte
10 entrées
tarif
réduit*
18 €

Carte
5 entrées
à plein
tarif
15 €

Carte
5 entrées
tarif
réduit*
10 €

Carte
5 entrées
après
17 h 30
8 €

Carte
10 entrées
après
17 h 30
14 €

Le Bois Français se prête à de belles journées en famille au bord de l'eau.

La zone de baignade aménagée est surveillée par des maîtres-nageurs sauveteurs.

Vous pouvez profiter des plages ou des prairies et vous restaurer sur place.

MOYENS DE PAIEMENT

Espèces, chèques, CB et chèques vacances

*TARIFS RÉDUITS sur présentation d'un justificatif

Jeunes de 7 à 18 ans.

Demands d'emplois, étudiants et apprentis

Familles nombreuses.

Les enfants de moins de 12 ans doivent être accompagnés d'un adulte.

GRATUITÉ

Enfants moins de 6 ans.

Personnes handicapées et leur accompagnateur

(sur présentation de la carte orange d'invalidité uniquement).

EAU

De bonne qualité, contrôlée régulièrement par un laboratoire agréé.

MATÉRIEL MIS À DISPOSITION

Le prêt d'un fauteuil roulant amphibie, le « tiralo », pour les personnes à mobilité réduite.

COURS DE NATATION

Des cours de natation sont proposés par les maîtres nageurs sauveteurs.

HORAIRES

Tous les jours de 10 h à 12 h 45 et de 17 h à 19 h 30.

Information et inscriptions

Sur place auprès des maîtres-nageurs.

DES AIRES DE JEUX

Pour les enfants

Pyramide de corde, parcours d'équilibre, balançoires et tyrolienne.

Pour tous

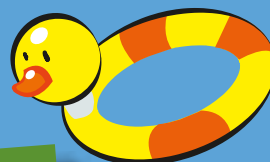
Un espace de restauration est disponible sur place.

Pour les plus grands

Jeu de boules, tables de ping-pong, terrains de volley.



La Base de loisirs a obtenu le label Tourisme et handicap



OUVERTURE

DU 17 MAI AU 3 SEPTEMBRE DE 10 H À 20 H

INFORMATION

grenoblealpesmetropole.fr/boisfrancais

Baignade : 04 76 52 75 57



Tenue de bain
OBLIGATOIRE
pour la baignade



Sauf pour personnes handicapées



Sauf zone réservée

Le règlement intérieur est disponible sur le site de Grenoble Alpes Métropole et à l'accueil

AVIRON

L'aviron, sport complet et sport de glisse, est souvent cité comme le meilleur sport pour l'équilibre qu'il exige. Dos à la propulsion de son bateau, le rameur devra faire preuve de concentration afin de s'orienter et se propulser en toute sécurité.

Horaires

Hors vacances scolaires : mercredi.
Pendant les vacances scolaires : du lundi au vendredi de 10 h à 16 h 30.
Séance de 1 h 45.
Enfants et adultes.

Tarifs

Individuel : 12 € la séance par personne.
Groupe : 12 € par personne (dont 2 € de réservation).
Forfait de base groupe : 96 €
Frais d'adhésion à l'association : 16 €

Vous rêvez d'être autonome sur l'eau ?
Le kayak et le paddle vous permettront la découverte de sensations nouvelles : flotter, glisser, évoluer tranquillement...

Horaires

Hors vacances scolaires : mercredi et samedi.
Pendant les vacances scolaires : du lundi au vendredi 10 h, de 10 h à 16 h 30.
Séance de 1 h 45.
Enfants et adultes.
Cours du soir et midi : du lundi au vendredi 17 h 30 à 19 h 15, 12 h à 13 h 45.

Tarifs

Individuel : de 12 à 25 €
Groupe : 12 € par personne (dont 2 € de réservation).
Forfait de base groupe : 96 €
Frais d'adhésion à l'association : 16 €

Pas de location d'embarcation à titre individuel.

KAYAK--PADDLE



VTT

Roulez, sautez, grimpez...
sur deux roues! De la
balade de découverte au
raid sportif, de l'initiation
à la maniabilité...

Tous les plaisirs du vélo
sont sur les sentiers
du Bois Français!



Horaires

Hors vacances scolaires : mercredi.
Pendant les vacances scolaires : du lundi
au vendredi de 10 h à 16 h 30.
Séance de 1 h 45.
Enfants et adultes.

Tarifs

Individuel : 12 € la séance par personne.
Groupe : 12 € par personne
(dont 2 € de réservation).
Forfait de base groupe : 96 €
Frais d'adhésion à l'association : 16 €



Nautic Sports 38

KAYAK POLO

Découvrez ce sport où deux équipes de 5 joueurs, chacun dans un kayak, s'affrontent avec un ballon sur un plan d'eau rectangulaire pendant deux mi-temps de dix minutes.

Horaires

Lundi, mercredi et vendredi
18 h - 20 h.
Compétition les week-ends.

Venez vous initier au kayak et découvrir l'environnement du Bois Français en étant sur l'eau. une première expérience avant l'exploration des rivières et l'apprentissage de la compétition.

Horaires

Mercredi, samedi après-midi
et jeudi soir.
Activité à partir de 8 ans.



ÉCOLE DE PAGAIE DÉCOUVERTE ET PERFECTIONNEMENT

SKI NAUTIQUE

Ski nautique, bouée, wakeboard, saut. Vous aimez les vagues, le vent, les sensations fortes ? Le ski nautique, bouée et le wakeboard sont faits pour vous. Ils sont à découvrir sur le lac Chartreuse, terrain de jeu idéal pour la pratique des sports de glisse.

Horaires

De début avril à mi-octobre : tous les jours de 8 h 30 à 20 h 30. Adulte et enfant à partir de 3 ans (babyski).

Le site est entièrement équipé pour les personnes en situation de handicap.

Tarifs (Matériel inclu)

Individuel : à partir de 22 € la séance par personne.

Bouée pour 3 : 36 €

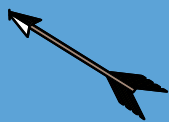
Groupe : à partir de 8 personnes, nous contacter pour les tarifs.

CB, chèques Vacances, Pass'Région, Pack Loisir acceptés.



 **SKI NAUTIQUE CLUB
BOIS FRANÇAIS GRENOBLE**
Réservation sur place ou par téléphone
Tél : 06 85 51 47 07
contact@grenoble-ski-nautique.com
grenoble-ski-nautique.com

TIR À L'ARC



Adresse, précision et contrôle de soi sont les qualités nécessaires pour la pratique de ce sport ancestral...

Mais c'est aussi un moyen original de découvrir un environnement naturel !

Horaires

Hors vacances scolaires : mercredi.
Pendant les vacances scolaires : du lundi au vendredi 10 h, 12 h 45 et 14 h 30.

Séance de 1 h 45.

Enfants et adultes.

Tarifs

Individuel : 12 € la séance par personne.

Groupe : 12 € par personne

(dont 2 € de réservation).

Forfait de base groupe : 96 €

Frais d'adhésion à l'association : 16 €

Mélange de tir à la carabine laser ou à la sarbacane et de parcours de motricité à pied ou VTT, cette discipline est riche en sensation et rebondissements.

Horaires

Hors vacances scolaires : mercredi.

Pendant les vacances scolaires : du lundi au vendredi 10 h, 12 h 45 et 14 h 30.

Séance de 1 h 45.

Enfants et adultes.

Tarifs

Individuel : 12 € la séance par personne.

Groupe : 12 € par personne

(dont 2 € de réservation).

Forfait de base groupe : 96 €

Frais d'adhésion à l'association : 16 €

BIATHLON

 TIR À L'ARC-BIATHLON
Réservation préalable indispensable
NAUTIC SPORTS 38
7, rue de l'Industrie, 38 320 EYBENS
Tél : 06 26 05 45 76
nauticsports38@aol.com
nauticsports38.fr



PÊCHE

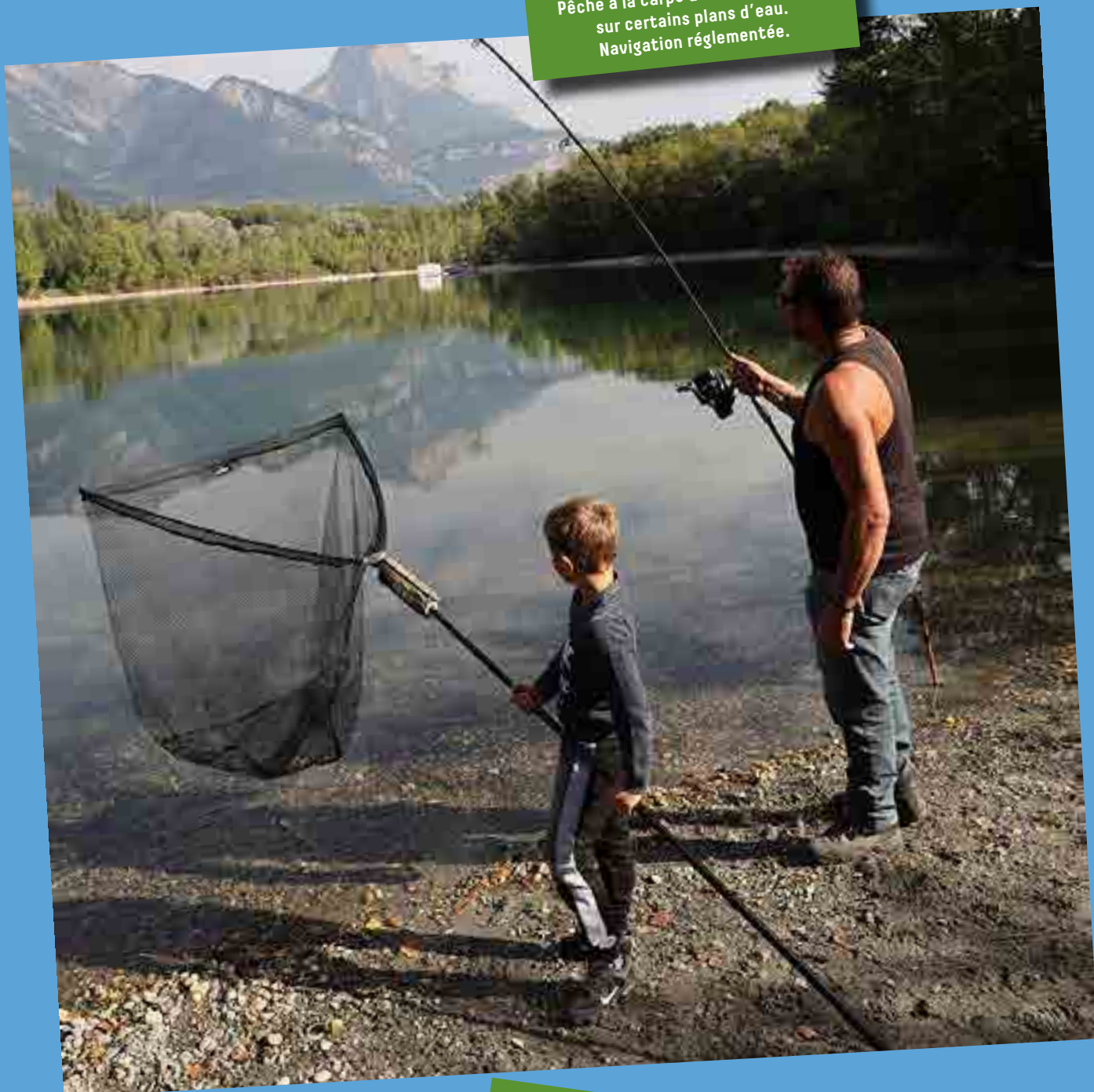
Vous êtes passionné de pêche ?
Les lacs du Bois Français foisonnent de poissons carpes communes, brochets, perches, sandres...

à noter que la pêche de nuit pour la carpe est autorisée uniquement sur les lacs Vercors et Chartreuse.

INITIATION À LA PÊCHE, DÉCOUVERTE DU MILIEU AQUATIQUE
Fédération de pêche de l'Isère
Tél : 04 76 31 06 00
animation@peche-isere.com
<https://peche-isere.com/>

AAPPMA DE BELLEDONNE
appma-belledonne.com/fr
Carte de pêche par internet : cartedepeche.fr

PONTON DE PÊCHE ADAPTÉ AUX PERSONNES À MOBILITÉS RÉDUITES (PMR)
Pêche à la carpe de nuit autorisée sur certains plans d'eau.
Navigation réglementée.



SPORT CANIN CANICRASS

Passionnés de sport et de chiens, vous souhaitez randonner, courir ou partager des moments privilégiés avec votre animal.

L'association SuperDog est affiliée à la Fédération Française de Sports de Traîneaux (FFST). Elle organise la pratique de plusieurs activités canines avec des entraînements et stages plusieurs fois par mois. Chaque année à l'automne elle propose le Canicross du Grésivaudan, une compétition de canicross, VTT et Cani-trotinette.



Un Dimanche par mois le Club des Lévriers du Dauphiné et des Savoie organise au Bois Français un entraînement de poursuite à vue où un ou deux Lévriers poursuivent un leurre en simulant une chasse au lièvre. Cette activité est principalement ouverte à tous les lévriers, mais également aux autres races désireuses de s'y initier.

Le Club a pour objectifs de permettre à tous les lévriers d'exercer leurs qualités naturelles, d'organiser des épreuves de haut niveau, de conseiller les adhérents, de rassembler les propriétaires, de socialiser leurs chiens et de partager des moments de convivialité.



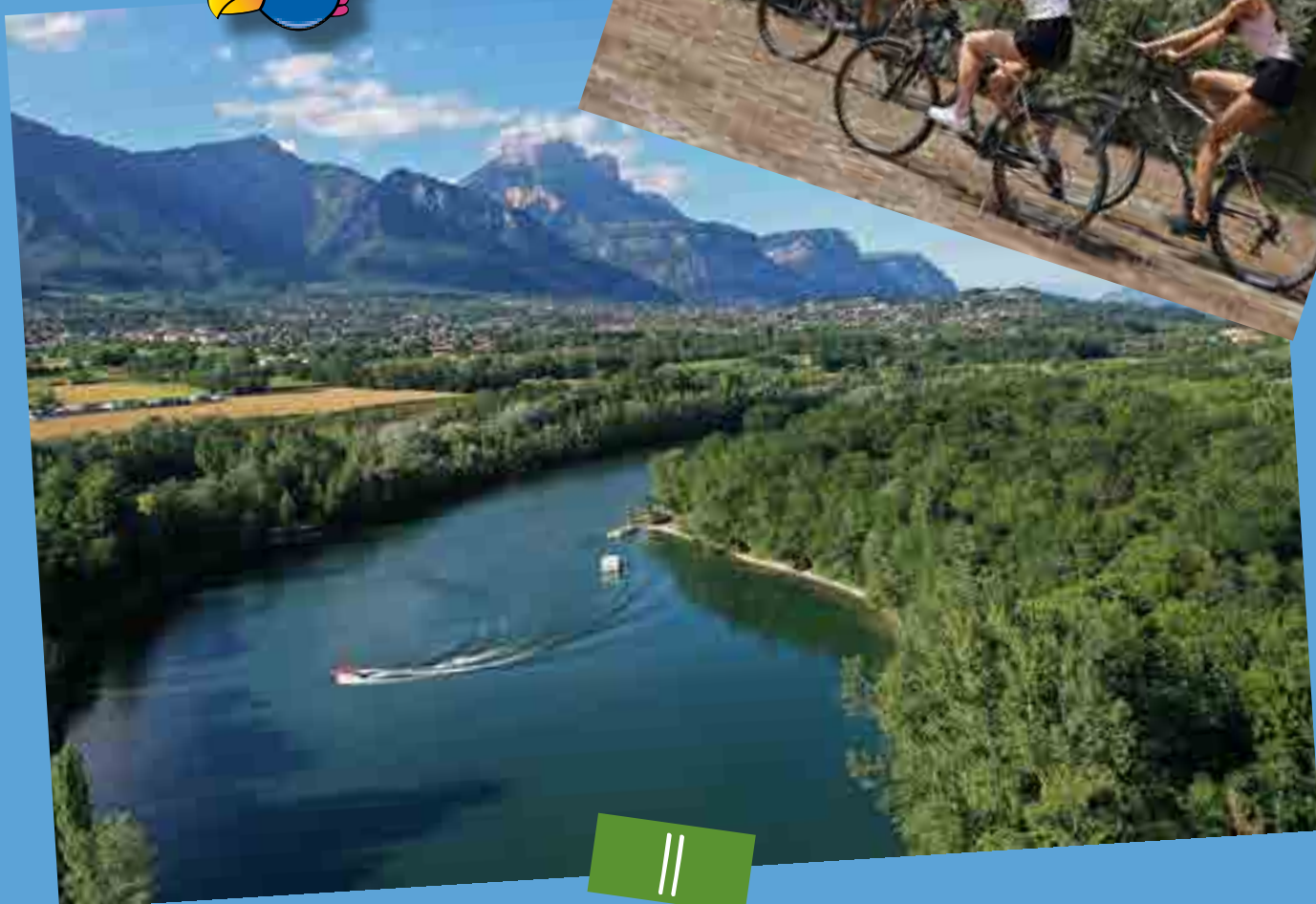
COURSE DE LÉVRIERS

ENTRE EAU ET MONTAGNES

Le site du Bois Français est un véritable écrin de verdure à 15 km de Grenoble. Il allie harmonieusement eau et montagne avec de troublants reflets verts et bleus.

Au-delà de la base de loisirs, faire une balade autour des lacs, regarder les pêcheurs, scruter les oiseaux d'eau ou en forêts tout cela entre la majestueuse dent de Crolles et les pics de Belledonne apporte sérénité, calme et détente voire plénitude aux visiteurs.

Pour les cyclistes, aller au Bois Français est des plus plaisant. Les pistes cyclables sécurisées offrent des points de vue surprenants sur l'Isère et ses berges ou un oeil attentif verra des canards, un héron ou d'autres oiseaux qui y résident. Un vrai parcours découverte seul, en famille ou en groupe pour passer un bon moment avant de retrouver la fraîcheur des lacs du Bois Français.



BIODIVERSITÉ

Avec le cheminement balisé, découvrez l'espace naturel sensible (ENS) préservé du Bois de la Bâtie.

Sur 30 hectares, cet espace dispose d'aménagements spécifiques : sentiers, observatoires, préau. Témoin de la richesse écologique de la vallée du Grésivaudan, il offre : une forêt alluviale, un plan d'eau, des mares et un verger conservatoire. Hérons, martins pêcheurs, grenouilles, libellules... et une flore variée vous immergent dans la nature.

DÉPARTEMENT
DE L'ISÈRE
SERVICE PATRIMOINE
NATUREL

Tél : 04 76 00 3331
biodiversite.isere.fr



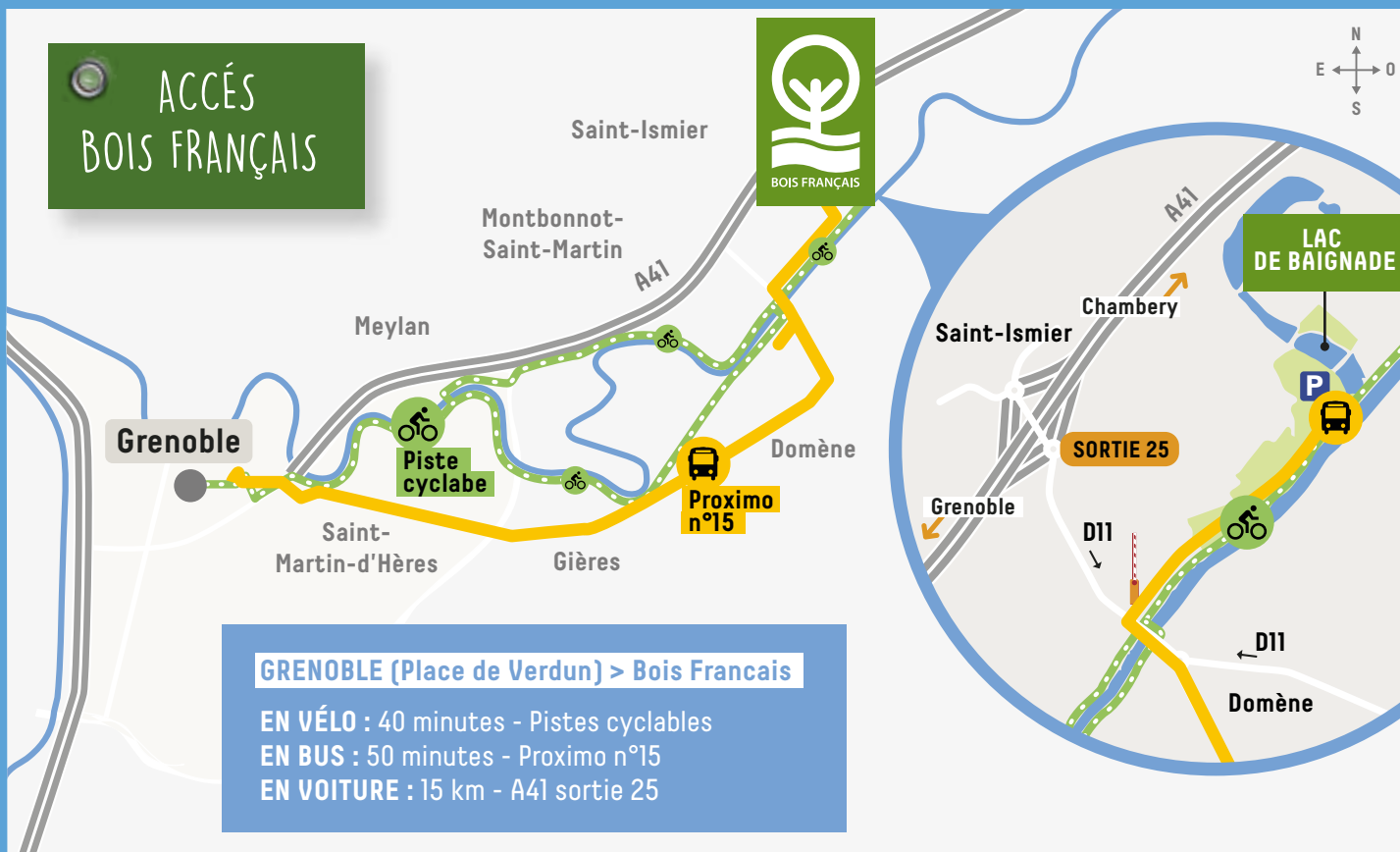
Sentiers accessibles :
aux Personnes à Mobilité
Réduite PMR

PONTON D'OBSERVATION

DE MAI À SEPTEMBRE
visites et animations variées,
proposées par les animateurs de
l'Espace Naturel Sensible (ENS).

biodiversite.isere.fr/animations





ACCÈS BOIS FRANÇAIS

GRENOBLE (Place de Verdun) > Bois Français

EN VÉLO : 40 minutes - Pistes cyclables
 EN BUS : 50 minutes - Proximo n°15
 EN VOITURE : 15 km - A41 sortie 25

SE RENDRE AU BOIS FRANÇAIS

EN BUS (LIGNE PROXIMO N°15) DU 17 JUIN AU 3 SEPTEMBRE

Premier départ de place de Verdun à 9 h 33.
 Dernier retour du Bois Français 19 h 52.
 Informations horaires et arrêts sur tag.fr

À VÉLO

Les pistes cyclables le long des berges de l'Isère. Via La Tronche, Meylan, Gières campus.

EN VOITURE

À 15 km du centre de Grenoble.



**Accès au site fermé en cas
de saturation du stationnement**

SUR PLACE

BASE BAIGNADE : découvrez la vidéo des bonnes pratiques à l'accueil.

ACCESSIBILITÉ



POUR LES PERSONNES À MOBILITÉ RÉDUITE

Au départ du parking, plusieurs activités peuvent être pratiquées par tous : promenade, accès gratuit au lac Taillefer où la base de baignade prête un fauteuil amphibie, activités sportives nautiques proposées par les associations (pontons aménagés, activités adaptées).

INFORMATIONS

grenoblealpesmetropole.fr/boisfrancais

CONTACTS

Baignade : 04 76 52 75 57 (en période d'ouverture)

Restauration : 04 76 52 33 16

Service administratif :

04 85 59 88 49 (du lundi au vendredi)

Le document s'adresse à toutes et à tous, le masculin est utilisé car il a la valeur de neutre dans la langue française.

Création : Grenoble Alpes Métropole / Illustrations : P. Madia / Crédits photos : F. Crispin, les associations et G&M.