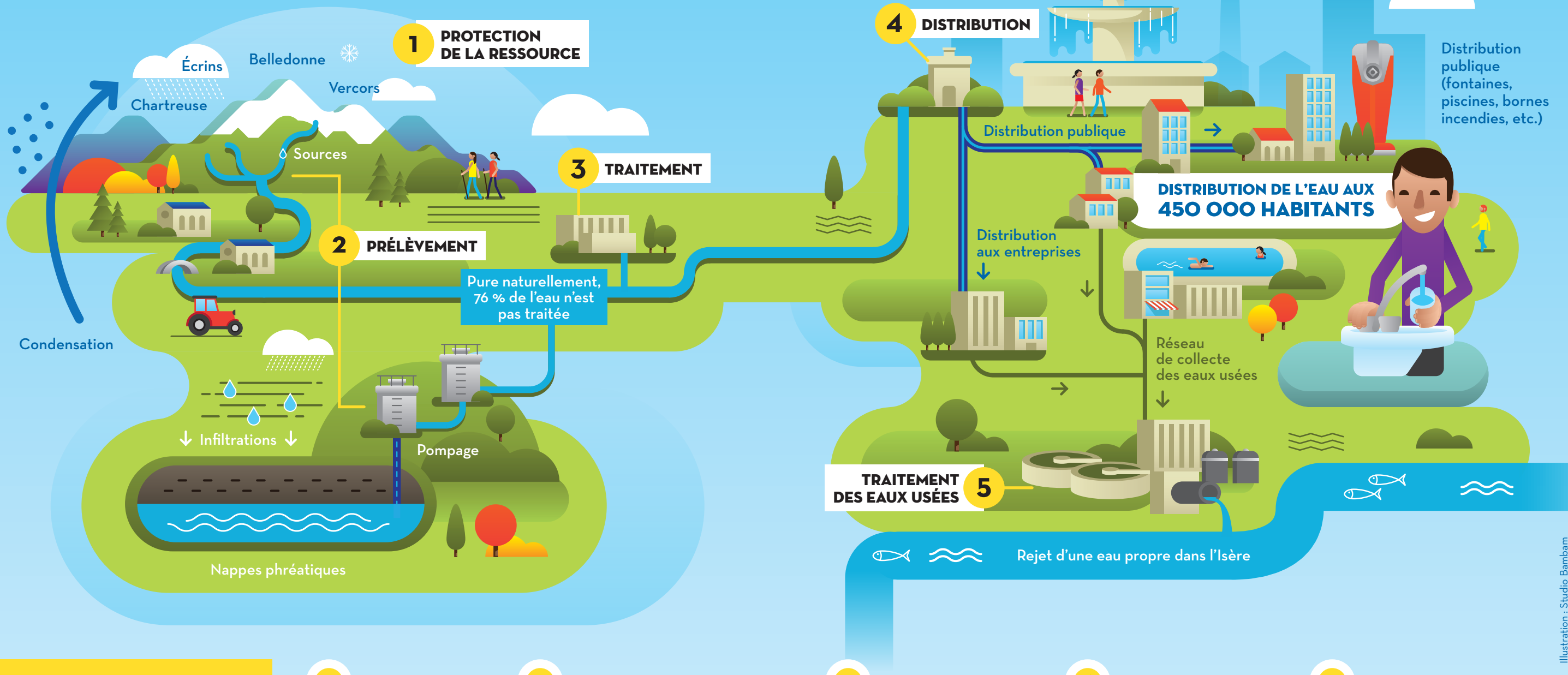


# LE CIRCUIT DE L'EAU DE LA MÉTROPOLE



**De la protection de la ressource en eau au traitement des eaux usées, en passant par le captage et la distribution, la Métropole gère depuis le 1<sup>er</sup> janvier 2015 l'intégralité du cycle de l'eau.**

**1 PROTECTION DE LA RESSOURCE**  
 La neige et la pluie amènent l'eau dans les montagnes. C'est ici qu'elle commence son circuit. Là, les sites naturels où on la prélève sont très étroitement protégés, afin de préserver ses qualités originelles.

**2 PRÉLÈVEMENT**  
 40 millions de m<sup>3</sup> sont prélevés chaque année via 128 points de captage (nappes phréatiques du Drac et de la Romanche) et 64 sources de montagne. Une eau de grande qualité, majoritairement filtrée et minéralisée par les sables et graviers. Du 100% nature !

**3 TRAITEMENT**  
 Grâce à sa pureté naturelle, seulement 24% de l'eau connaît un pré-traitement (filtration, chloration et UV), pour la mettre aux normes de potabilité.

**4 DISTRIBUTION**  
 L'eau est stockée dans 157 réservoirs. Ils permettent de réguler la pression du réseau public de distribution : plus de 2000 km de tuyaux pour desservir habitants et entreprises des 49 communes de la Métropole !

**5 TRAITEMENT DES EAUX USÉES**  
 L'eau sale (toilettes, douches...) est acheminée via un réseau d'assainissement (encore 1800 km de tuyaux !) jusqu'à la station d'épuration Aquapole. Elle est dépolluée et rejetée propre dans l'Isère. Un nouveau cycle peut commencer !